

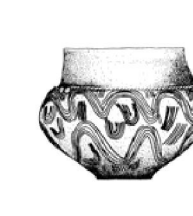
STARY FOLWARK
 gm. Kisielice
 pow. Iława
 woj. warmińsko - mazurskie

Mapa sytuacyjno wysokościowa
 stanowiska nr 1 (AZP 27-50/18)
 Skala 1 : 200

Układ współrzędnych "1965/2"
 Poziom odniesienia Kronsztadt

Mapę sporządzono na podstawie pomiarów
 przeprowadzonych w październiku 2014 r.

Katoląg godziak Warmii i Mazur.
 Część I: Pomorzana, Pogorzania i Warmia.
 Projekt badawczy Narodowego Programu Rozwoju Humanistyki
 realizowany przez
 Uniwersytet Kardynała Stefana Wyszyńskiego w Warszawie



PRACOWNIA DOKUMENTACJI ZABYTKÓW
 92-444 ŁÓDŹ
 AL. HETMAŃSKA 22/50

Pomiar wykonał i mapę sporządził:
 Jacek Błaszczak
 Data: 19-11-2014